

# 職業訓練受講生募集

(テキスト代別途負担)

受講料無料

## 訓練修了後に 介護職員として就職可能! 埼玉県委託公共職業訓練を実施

### 今後の開講講座

介護職員初任者研修

… 旧ホームヘルパー2級 2ヶ月で基本を学ぶ  
介護のスタート資格

介護福祉士実務者研修

… 初任者の上級資格 6ヶ月で実践まで学ぶ  
介護福祉士国家試験の実技試験免除対象資格

※どちらも初心者対象なので、介護現場で初めて働く方にオススメ

募集 11/14(木) ~ 11/22(金)

追加募集 11/26(火) ~ 12/2(日)

#### 1月開講

介護実務者 (1615)	東大宮駅 徒歩4分	東大宮校 (さいたま市見沼区)	訓練期間:6ヶ月 1/6~7/1	介護実務者研修 指令社福第741号(H29.7.26)	定員 20名
介護初任者 (1545)	春日部駅 徒歩5分	春日部校 (春日部市)	訓練期間:2ヶ月 1/7~3/6	介護初任者研修 東中福第419号(R1.7.2)	定員 20名

募集 12/13(金) ~ 12/24(火)

追加募集 12/26(木) ~ 1/7(火)

#### 2月開講

介護実務者 (1617)	春日部駅 徒歩5分	春日部校 (春日部市)	訓練期間:6ヶ月 2/4~7/31	介護実務者研修 指令社福第1585号(H29.11.6)	定員 20名
介護初任者 (1549)	東大宮駅 徒歩4分	東大宮校 (さいたま市見沼区)	訓練期間:2ヶ月 2/5~4/3	介護初任者研修 申請中	定員 20名

募集 1/15(水) ~ 1/23(木)

追加募集 1/27(日) ~ 2/3(日)

#### 3月開講

介護初任者 (1553)	春日部駅 徒歩5分	春日部校 (春日部市)	訓練期間:2ヶ月 3/4~5/1	介護初任者研修 申請中	定員 20名
-----------------	--------------	----------------	---------------------	----------------	-----------

※募集期間中に『1日 施設見学会』がございます。

訓練時間は、平日9:00~16:30(土、日、祝日、年末年始を除く) 詳細は、お問い合わせ下さい。

#### ◆応募対象者(以下の①②両方に該当する方)

- ①ハローワークに求職の申し込みをし、公共職業安定所長の受講指示、又は受講推薦が得られる方で、訓練開始日に就職していない方
- ②訓練開始日前の1年以内に「公共職業訓練」又は求職者支援訓練の「実践コース」を受講していない方

#### お問い合わせ

- 学研アカデミー介護士養成センター 東大宮校 さいたま市見沼区東大宮5-28-11

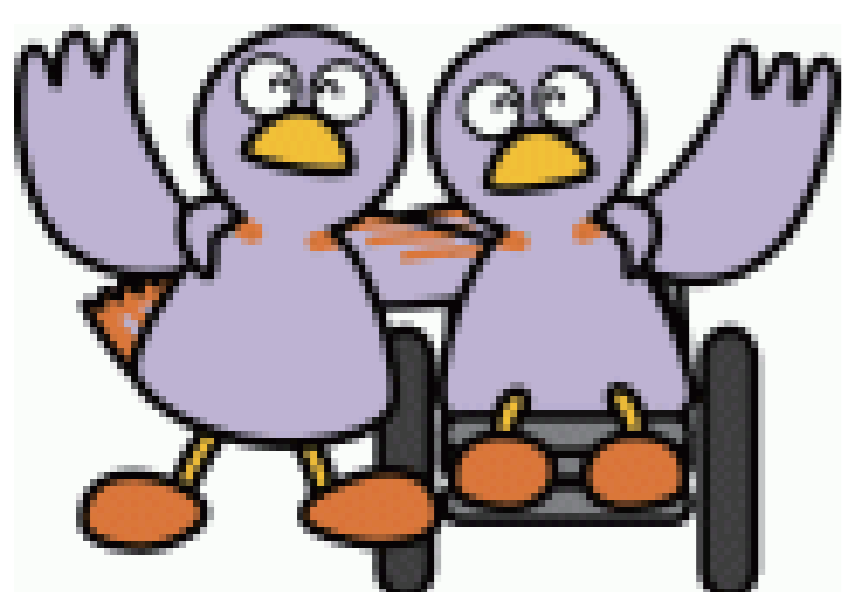
☎ 048-680-5220

- 学研アカデミー介護士養成センター 春日部校 春日部市中央1-14-12 第3AZビル3階

☎ 048-753-5757

- 学研アカデミー介護士養成センター 東所沢会場 所沢市東所沢1丁目11-11

☎ 03-6431-1606



埼玉県マスコット「コバトン」